 В.В. Шрейдер
29 августа 2025 год

**лесных насаждений АКШИНСКОГО лесничества
Забайкальского края (субъект Российской Федерации)**

V

☐

Участковое лесничество	Урочище (дача)	Квартал	Выдел	Площадь выдела, га	Лесопато - логический выдел	Площадь лесопато- логического выдела, га
Усть-Илинское	-	30	7	55,0	-	-

Кадастровый номер участка: _____ - _____

Документ на право пользования:

(тип документа о праве пользования, дата, номер, вид разрешенного использования лесов)

1. Визуальное (рекогносцировочное) лесопатологическое обследование

(раздел включается в акт, в случае проведения лесопатологического обследования визуальным способом).

Наземное ☒ Дистанционное ☐

1.1. На площади 55 га фактическая таксационная характеристика лесного насаждения соответствует (не соответствует) таксационному описанию (нужное подчеркнуть).

Причины несоответствия: давность лесоустройства, 1997 г.

Ведомость участков с выявленными несоответствиями приведена в приложении 1 к Акту.

1.2. Лесные насаждения с нарушенной и утраченной устойчивостью выявлены на площади 55 га:

Участковое лесничество	Урочище (дача)	Квартал	Выдел	Площадь (га) насаждений		Причины обследования, повреждения
				с нарушенной устойчивостью	с утраченной устойчивостью	
1	2	3	4	5	6	7
Усть-Илинское	-	30	7	55	-	854-беглый низовой пожар 1-3 летней давности
Итого				55	-	

Состояние обследованных лесных насаждений приведено в приложениях 1.1-1.4 к Акту в зависимости от метода проведения ЛПО.

1.3. В обследованных лесных насаждениях прогнозируется:

Прогноз	Площадь в га
1	2
Ослабление лесных насаждений	55
Усыхание лесных насаждений различной степени	-
Развитие очагов различной степени	-

1.4. Обнаружено загрязнение лесного участка отходами и выбросами:

промышленными ☐ бытовыми ☐

Вид загрязнения	Размеры загрязнения			Объем, куб. м	Площадь загрязнения, га
	длина, м	ширина, м	высота, м		
1	2	3	4	5	6

ЗАКЛЮЧЕНИЕ

Оценка текущего санитарного и лесопатологического состояния лесных насаждений:

Квартал 30 выдел 7 Кср.нас. = 1,84

Деревья нормально развиты, крона густая, нормальной формы, окраска и величина хвои (листья) нормальные, прирост текущего года нормального размера, подрост благонадежный (среднее облиствление кроны и пропорционально развитые по высоте и диаметру стволики) повреждения вредителями и поражение болезнями отсутствуют, без механических повреждений стволов, ран, дупел, порубочные от незаконных рубок, валежник находятся в заключительной стадии перегнивания их уборка не требуется. Имеется благонадежное возобновление 6Б4Ос, 1000 шт/га.

В соответствии с Правилами Санитарной безопасности в лесах, утвержденными Постановлением Правительства РФ от 09.12.2020г № 2047, мероприятия по предупреждению распространения вредных организмов назначаются в сильно ослабленных, усыхающих и погибших насаждениях. Проведение лесопатологического обследования инструментальным способом нецелесообразно.

Участковое лесничество	Урочище (дача)	Квар тал	Вы дел	Пло щадь выде ла, га	Лесоп атоло гичес кий выдел	Площадь лесопатол огическог о выдела, га	Вид Мероприятия	Рекомендуе мый срок проведения мероприяти я
1	2	3	4	5	6	7	8	9
Усть- Илинское	-	30	7	55	-	-	Не требуется	-

Дата проведения обследования: 10.06.2025г.

Исполнитель работ по проведению лесопатологического обследования:

Фамилия, имя и отчество (при наличии) Сазонова Наталья Александровна

Организация: Акшинский участок КГСАУ «Забайкаллесхоз»

Должность: Инженер

Подпись  Телефон: 8(30231) 3-14-65

Ведомость участков леса с выявленными несоответствиями таксационным описаниям
 Субъект Российской Федерации Забайкальский край Лесничество Акинское
 Участковое лесничество Усть-Илинское Урочище (лесная дача) -

Год проведения лесоустройства	Номер квартала	Номер выдела	Площадь выдела, га	Целевое назначение лесов	Категория защитных лесов	ОЗУ	Источник данных	Номер лесопатологического выдела	Площадь лесопатологического выдела, га	Таксационная характеристика									Заложено пробных площадей		
										состав	порода	возраст, лет	средняя высота, м	средний диаметр, см	тип леса	полнота	бонитет	запас, куб. м/га	количество, шт.	Общая площадь, га	
1	2	3	4	5	6	7	8	9	10	11	12	13	14	15	16	17	18	19	20	21	
1997	30	7	55	Эксплуатационные леса	-	-	ТО	х	х	6Б4Ос	Ос		13	12	РГ	0,8	3	100	-	20	21
												40									
											10Б*	Б	50*	17*	16*	РГ	0,6	3			
							Ф	-	-	Погибшая часть насаждения 10Б*	Б	50*	17*	16*							

Условные обозначения:
 ТО - таксационные описания, Ф - фактическая характеристика лесного насаждения, *-акт натурного обследования
 Исполнитель работ по проведению лесопатологического обследования:
 Фамилия, имя и отчество (при наличии) Сазонова Наталья Александровна Подпись Саз

Результаты проведения лесопатологического обследования лесных насаждений за июнь 2025 г.

Субъект Российской Федерации Забайкальский край Лесничество Акинское
Участковое лесничество Усть-Илинское Урочище (лесная дача) _____

30	7	55	Эксплуатационные леса	-	-	-	-	-	-	-	-	-	-	-	-	-	-	-	-	-	-	-	-	-	-	-	-	-	-	-	-	-	-	-	-	-	-	-	-	-	-	-	-	-	-	-	-	-	-	-	-	-	-	-	-	-	-	-	-	-	-	-	-	-	-	-	-	-	-	-	-	-	-	-	-	-	-	-	-	-	-	-	-	-	-	-	-	-	-	-	-	-	-	-	-	-	-	-	-	-	-	-	-	-	-	-	-	-	-	-	-	-	-	-	-	-	-	-	-	-	-	-	-	-	-	-	-	-	-	-	-	-	-	-	-	-	-	-	-	-	-	-	-	-	-	-	-	-	-	-	-	-	-	-	-	-	-	-	-	-	-	-	-	-	-	-	-	-	-	-	-	-	-	-	-	-	-	-	-	-	-	-	-	-	-	-	-	-	-	-	-	-	-	-	-	-	-	-	-	-	-	-	-	-	-	-	-	-	-	-	-	-	-	-	-	-	-	-	-	-	-	-	-	-	-	-	-	-	-	-	-	-	-	-	-	-	-	-	-	-	-	-	-	-	-	-	-	-	-	-	-	-	-	-	-	-	-	-	-	-	-	-	-	-	-	-	-	-	-	-	-	-	-	-	-	-	-	-	-	-	-	-	-	-	-	-	-	-	-	-	-	-	-	-	-	-	-	-	-	-	-	-	-	-	-	-	-	-	-	-	-	-	-	-	-	-	-	-	-	-	-	-	-	-	-	-	-	-	-	-	-	-	-	-	-	-	-	-	-	-	-	-	-	-	-	-	-	-	-	-	-	-	-	-	-	-	-	-	-	-	-	-	-	-	-	-	-	-	-	-	-	-	-	-	-	-	-	-	-	-	-	-	-	-	-	-	-	-	-	-	-	-	-	-	-	-	-	-	-	-	-	-	-	-	-	-	-	-	-	-	-	-	-	-	-	-	-	-	-	-	-	-	-	-	-	-	-	-	-	-	-	-	-	-	-	-	-	-	-	-	-	-	-	-	-	-	-	-	-	-	-	-	-	-	-	-	-	-	-	-	-	-	-	-	-	-	-	-	-	-	-	-	-	-	-	-	-	-	-	-	-	-	-	-	-	-	-	-	-	-	-	-	-	-	-	-	-	-	-	-	-	-	-	-	-	-	-	-	-	-	-	-	-	-	-	-	-	-	-	-	-	-	-	-	-	-	-	-	-	-	-	-	-	-	-	-	-	-	-	-	-	-	-	-	-	-	-	-	-	-	-	-	-	-	-	-	-</
----	---	----	-----------------------	---	---	---	---	---	---	---	---	---	---	---	---	---	---	---	---	---	---	---	---	---	---	---	---	---	---	---	---	---	---	---	---	---	---	---	---	---	---	---	---	---	---	---	---	---	---	---	---	---	---	---	---	---	---	---	---	---	---	---	---	---	---	---	---	---	---	---	---	---	---	---	---	---	---	---	---	---	---	---	---	---	---	---	---	---	---	---	---	---	---	---	---	---	---	---	---	---	---	---	---	---	---	---	---	---	---	---	---	---	---	---	---	---	---	---	---	---	---	---	---	---	---	---	---	---	---	---	---	---	---	---	---	---	---	---	---	---	---	---	---	---	---	---	---	---	---	---	---	---	---	---	---	---	---	---	---	---	---	---	---	---	---	---	---	---	---	---	---	---	---	---	---	---	---	---	---	---	---	---	---	---	---	---	---	---	---	---	---	---	---	---	---	---	---	---	---	---	---	---	---	---	---	---	---	---	---	---	---	---	---	---	---	---	---	---	---	---	---	---	---	---	---	---	---	---	---	---	---	---	---	---	---	---	---	---	---	---	---	---	---	---	---	---	---	---	---	---	---	---	---	---	---	---	---	---	---	---	---	---	---	---	---	---	---	---	---	---	---	---	---	---	---	---	---	---	---	---	---	---	---	---	---	---	---	---	---	---	---	---	---	---	---	---	---	---	---	---	---	---	---	---	---	---	---	---	---	---	---	---	---	---	---	---	---	---	---	---	---	---	---	---	---	---	---	---	---	---	---	---	---	---	---	---	---	---	---	---	---	---	---	---	---	---	---	---	---	---	---	---	---	---	---	---	---	---	---	---	---	---	---	---	---	---	---	---	---	---	---	---	---	---	---	---	---	---	---	---	---	---	---	---	---	---	---	---	---	---	---	---	---	---	---	---	---	---	---	---	---	---	---	---	---	---	---	---	---	---	---	---	---	---	---	---	---	---	---	---	---	---	---	---	---	---	---	---	---	---	---	---	---	---	---	---	---	---	---	---	---	---	---	---	---	---	---	---	---	---	---	---	---	---	---	---	---	---	---	---	---	---	---	---	---	---	---	---	---	---	---	---	---	---	---	---	---	---	---	---	---	---	---	---	---	---	---	---	---	---	---	---	---	---	---	---	---	---	---	---	---	---	---	---	---	---	---	---	---	---	---	---	---	---	---	---	---	---	---	---	---	---	---	---	---	---	---	---	---	---	---	---	---	---	---	---	---	---	---	---	---	---	---	---	---	---	---	---	---	---	---	---	---	---	---	---	-----

Условные обозначения - деревья не подлежат рубке - деревья подлежат рубке.

854* - беглый низовой пожар 1-3 летней давности

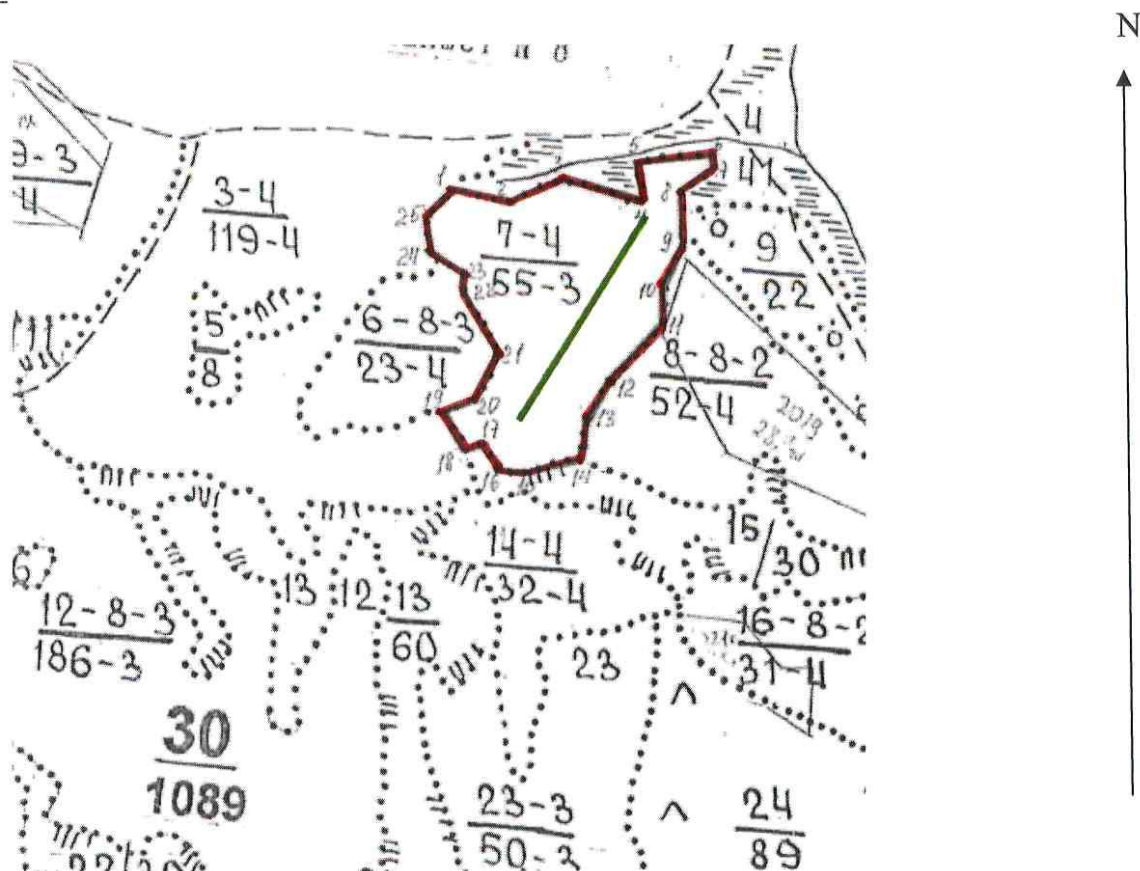
Исполнитель работ по проведению лесопатологическому обследованию:

Фамилия, имя и отчество (при наличии) Сафонова Наталья Александровна Подпись _____

Дата составления документа: 07.07.2025г.

Абрис участка

Масштаб 1: 25000



Условные обозначения: - обследуемая площадь
 - маршрутный ход

N квартала	N выдела	N лесопатологического выдела	Размеры ленты (круговой площадки) перече́та					Координаты начала, конца и поворотных точек лент перече́та/центров круговых площадок перече́та	
			N ленты (площадки)	длина, м	ширина, м	радиус, м	площадь, га		
30	7							50.237010	113.959517
								50.242848	113.964827

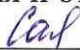
Пространственное размещение лесопатологических выделов
(включается в Акт при выделении лесопатологических выделов, для указания пространственного расположения поврежденных и погибших насаждений)

Номера точек	Координаты		Длина, м
1-2	50.242711	113.956179	215
2-3	50.242461	113.958389	170
3-4	50.243352	113.960564	279
4-5	50.242960	113.964593	122
5-6	50.244386	113.964200	250
6-7	50.244600	113.967480	37
7-8	50.244137	113.967694	118
8-9	50.243424	113.966375	165
9-10	50.241926	113.966732	150
10-11	50.240892	113.966232	110
11-12	50.239074	113.965983	275
12-13	50.237256	113.963808	158
13-14	50.235865	113.963202	125
14-15	50.235010	113.963238	180
15-16	50.234511	113.960386	110
16-17	50.234582	113.959280	105
17-18	50.235331	113.958389	62
18-19	50.235045	113.957854	145

19-20	50.236079	113.956250	96
20-21	50.236828	113.958246	154
21-22	50.238183	113.958781	235
22-23	50.239644	113.956820	45
23-24	50.240108	113.956749	141
24-25	50.241498	113.954788	115
25-1	50.242318	113.955394	118

Исполнитель работ по проведению лесопатологического обследования:

Фамилия, имя и отчество (при наличии) Сазонова Наталья Александровна

Подпись 

Дата составления документа 07.07.2025 г.

Акт натурного обследования

10.06.2025г.

Комиссия в составе:

Инженер Акшинского участка КГСАУ «Забайкаллесхоз» Сазонова Н.А.

Участковый лесничий Усть-Илинского участкового лесничества Чупров В.М.

провела обследование участка, расположенного в

Субъект РФ: Забайкальский край, лесничество: Акшинское

Участковое лесничество: Усть-Илинское. Квартал: 30 выдел 7.

Площадь выдела: 55,0 га

Согласно материалам лесоустройства 1997 года

участок имеет следующие таксационные характеристики:

Состав: 6Б4Ос, Возраст: 40 лет, Ср. диаметр 12 см, Высота: 13 м.

Тип леса: РТ. Полнота: 0,8. Бонитет: 3. Запас: 100 куб/га.

При проведении обследования выявлено, что

характеристика не соответствует таксационному описанию.

Выявлены текущие показатели:


Состав: 10Б/погибшая часть насаждения 10Б; Возраст: 50 лет; Ср. диаметр: 16 см;

Высота: 17 м; Тип леса: РТ. Полнота: 0,6. Бонитет: 3. Запас: 80/2 куб/га.

Возобновление: 6Б4Ос 1000 шт/га.

Члены комиссии:

Инженер Акшинского участка КГСАУ «Забайкаллесхоз» Сазонова Н.А. 

Участковый лесничий Усть-Илинского участкового лесничества Чупров В.М. 

ТАК САЩ И СЪННОВЕ ОПИСАНИЕ

АКТИНСКИЙ УСТЬ-ИЛИНСКОЕ
КАТЕГОРИЯ ЗАЩИТНОСТИ: СПЕЦЗОН И СПЕЦМОЛОДЫ

КВАРТАЛ: 30

[illegible]

1 7,0 КРУТЫЕ СКЛОНЫ
СКЛОН 0-20

[illegible]

ПОДРОСТ: 6520С (20) 0,4 м, 12,0 тыс. шт/га
ПОДЛЕСОК: РДБ СРЕДНИЙ
СКОП С - 15

[illegible]

4. 41, Ø Болото
низинное, осокое, мощность торфа 0,5 м, зарастание 30% ерник

5 6, Ø КРУТЫЕ СКЛОНЫ
СКЛОН 3 - 25

	6	5	4	3	2	1	0
6	23,0	175+90	1	5	60	17	22
5							
4							
3							
2							
1							
0							

ПОДРОСТ: 5550С (15) 0,3 м, 6,0 тыс. шт/га
ПОДЛЕСОК: РДБ СРЕДНИЙ
СКЛОН С -10

7	55, 5	6540C	1 B	40	13	12	4	2	3	P.T.	, 8	100	5500	3300
			13 OC							B2				2300

[illegible]

ПОДРОСТ: 6540С (28) 8, 3 Н, 10, 8 ТЫС. ЕТ/ГА
СКЛОН СВ-15

9 22, W 10EPH 1 EPH 22 2 4 2 5A OC 23 442

ОЗУ: КУСТАРНИКИ